



تصنيف المخاطر

منخفضة متوسطة مرتفعة

أهداف الصندوق الإستثمارية

يهدف الصندوق إلى المحافظة على رأس المال و تحقيق معدل عائد تنافسي مقارنة بالمؤشر الإستراتيجي (معدل الفائدة بين البنوك السعودية لمدة 3 أشهر "سايبور") و ذلك من خلال الإستثمار في الأدوات المتوافقة مع المعايير الشرعية ذات المخاطر المنخفضة مع الأبقاء على مستويات سيولة كافية.

مجالات الإستثمار

1. صفقات أسواق النقد قصيرة الأجل (المرابحة) بالريال السعودي والعملة الرئيسية و الخليجية.
 2. طرق التمويل المتوافقة مع المعايير الشرعية كالصكوك.
 3. وحدات صناديق أسواق النقد .
- كما يوفر الصندوق امكانية الإسترداد حسب الحاجة دون التعرض لمخاطر خسارة الأرباح نتيجة لكسر الربط مع البنوك التجارية .

المعلومات العامة

| | |
|--------------------|---|
| هدف الصندوق | المحافظة على رأس المال |
| فئة الصندوق | صناديق أسواق النقد - المرابحة بالريال السعودي |
| الفئة الفرعية | متوافق مع المعايير الشرعية |
| عملة الصندوق | ريال سعودي |
| سعر الوحدة | 11.918296 |
| عدد الوحدات | 921,193 |
| صافي قيمة الأصول | 10,979,046.20 |
| تاريخ التأسيس | 2009 / 7 / 22 م |
| المؤشر الإستراتيجي | سايبور 3 أشهر |

احصاءات الصندوق خلال الربع

| | |
|---------------------------|-------|
| الانحراف المعياري للوحدة | 0.01 |
| معامل شارب | 0.05 |
| نسبة المصاريف | 0.09% |
| نسبة مصاريف التعامل | 0.00% |
| نسبة استثمار مدير الصندوق | 27.7% |
| نسبة توزيع الأرباح | 0.00% |
| نسبة الاقتراض | 0.00% |

لمحة عن أداء الصندوق

ارتفع سعر وحدة صندوق الإستثمار المرابحة بالريال السعودي إلى 11.918296 مع نهاية هذا الربع محققاً منذ بداية انشاءه عائداً ايجابياً يقدر بـ 19.18% مقارنة مع أداء المؤشر الإستراتيجي - معدل سايبور لمدة 3 أشهر - الذي حقق 11.08% و كذلك تفوق أداء صندوق الإستثمار المرابحة على المؤشر بحوالي 8.1% منذ تأسيسه . حيث تحسن أداء الصندوق من خلال تطبيق إستراتيجية إستثمارية تعتمد على توزيع الإستثمارات بهدف رفع نسبة العائد المركب للصندوق. أن تذبذبات أداء صندوق الإستثمار المرابحة منخفضة و أداء الصندوق يرتفع تدريجياً مع معدلات أسعار الفائدة و أسعار أسواق النقد منذ شهر سبتمبر لعام 2015 م . و من الجدير بالذكر بأن أداء معدلات الاقتراض بالمملكة العربية السعودية مرتبطة بشكل ملحوظ بمعدلات أسعار الفائدة الذي ينتجها البنك الفدرالي الأمريكي. والذي واصل نمج السياسة النقدية الانكماشية منذ عام 2015 . ما تزال المملكة العربية السعودية تصدر سندات سيادية. الأمر الذي أدى لاحقاً لنقص السيولة في السوق. لذلك يقوم مدير الصندوق بالاعتماد على الإدارة النشطة لمتابعة التغيرات في أسعار الفائدة في المملكة العربية السعودية المرتبطة بأسعار الفائدة في الولايات المتحدة الأمريكية و متابعة الوضع الاقتصادي العام و أسعار النفط و توقعات الاقتصاد العالمي.

توزيع الأصول

| | |
|----------------|-----|
| أسواق نقد | 0% |
| صكوك | 73% |
| صناديق استثمار | 4% |
| النقد | 23% |

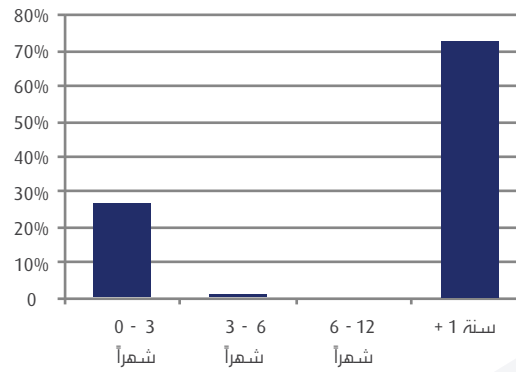
أسماء ونسب المصدرين

| | |
|-----------------------|-----|
| صكوك البحري | 73% |
| صندوق الذول للمرابحات | 4% |
| النقد | 23% |

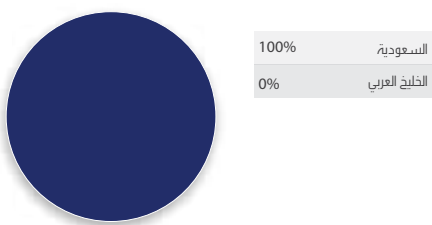
الأداء التراكمي

| التفاصيل | شهر | 3 شهور | 6 شهور | 9 شهور | 12 شهر |
|--------------------|---------|---------|-----------------|-------------|--------|
| الصندوق | -0.03% | 0.26% | 0.78% | 1.38% | 1.99% |
| المؤشر الإستراتيجي | 0.21% | 0.63% | 1.13% | 1.60% | 2.06% |
| الفرق | -0.24% | -0.37% | -0.35% | -0.22% | -0.07% |
| التفاصيل | 3 سنوات | 5 سنوات | منذ بداية السنة | منذ التأسيس | |
| الصندوق | 5.98% | 9.06% | 0.78% | 19.18% | |
| المؤشر الإستراتيجي | 5.70% | 7.63% | 1.13% | 11.08% | |
| الفرق | 0.28% | 1.43% | -0.35% | 8.10% | |

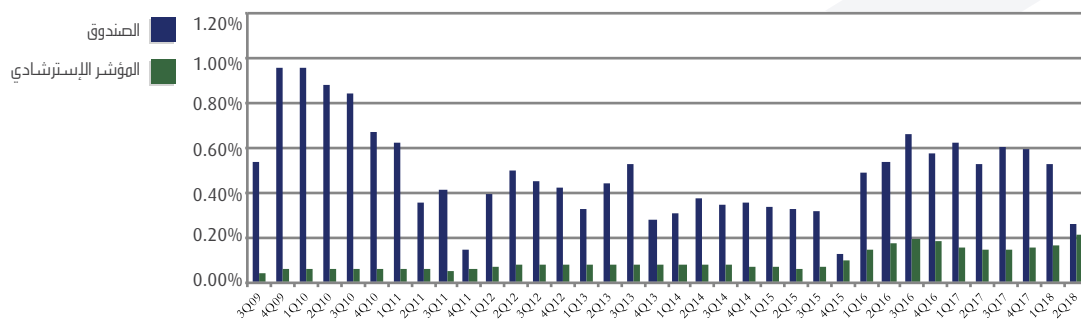
توزيع تواريخ استحقاق الأصول



التوزيع الجغرافي للأصول



مقارنة أداء الصندوق بأداء المؤشر الإستراتيجي على أساس ربع سنوي



تنويه:

المعلومات الواردة في هذه الوثيقة هي لأغراض إعلامية فقط. وينبغي ألا تفسر على أنها عرض أو توصية لبيع / شراء للوحدات من الصندوق. إن الأداء السابق لا يعتبر مؤشراً ولا ضمان لتحقيق العوائد في المستقبل وقد لا توفر بالضرورة أساساً لمقارنة مع غيرها من الإستثمارات. وبما أن الإستثمار في الصناديق عرضة للمخاطر والتذبذب فقيمة الوحدات والدخل المتوقع منها تكون عرضة للارتفاع أو الانخفاض. وذلك تكون الإستثمارات في هذه الصناديق معرضة للخسارة الجزئية أو الكلية. التقرير يحتوي على البيانات والإحصاءات تم الحصول عليها من المصدر يعتقد بأنها موثوق بها. ومع ذلك شركة الإستثمار للذوق المالية لا تضمن دقتها أو اكتمالها. هذه الوثيقة ليست للتوزيع على الجمهور العام. إنها موجهة للأشخاص المرخص لهم للإستثمار في الصندوق والمقيمين في الدول التي تسمح للصندوق للتوزيع أو حيث لا يطلب مثل هذا التصريح. يجب أن لا يتم تغيير المعلومات الواردة في هذه الوثيقة بأي شكل من الأشكال. أو إرسالها أو نسخ أو توزيع. جزئياً أو كلياً. إلى أي شخص آخر أو وسائل الإعلام أو إعادة إصدارها بأي شكل من الأشكال. دون الحصول على موافقة خطية مسبقة من شركة الإستثمار للذوق المالية. شركة مرخص لها بالعمل وفق الترخيص رقم 37-06047 الصادر عن هيئة السوق المالية.



RISK CATEGORY

LOW MODERATE HIGH

FUND OBJECTIVE

- The fund aims to provide capital preservation and generate competitive returns versus the benchmark, by investing in Shari'ah compliant instruments with a low level of risk exposure while maintaining adequate liquidity for the fund.
- The fund invests in short term Murabaha (Money Market Deals) in Saudi Riyal and other GCC & Major currencies.
- The fund may invest in Sukuk and other Shari'ah Compliant Products and can invest in other funds.

GENERAL INFORMATION

| | |
|-----------------|----------------------|
| Category | Capital Preservation |
| Asset Class | MM Funds - Local |
| Sub-Category | Shari'ah-Compliant |
| Base Currency | SAR |
| Unit Price | 11.918296 |
| No. of Units | 921,192.61 |
| Net Asset Value | 10,979,046.20 |
| Inception Date | 7/22/2009 |
| Benchmark | 3 Months SAIBOR |

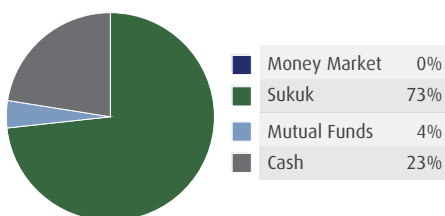
QUARTERLY FUND STATISTICS

| | |
|---|-------|
| Standard Deviation of Unit Price | 0.01 |
| Sharpe Ratio | 0.05 |
| Expense Ratio (%) | 0.09% |
| Dealing Cost (%) | 0.00% |
| Fund Manager Investment in the Fund (%) | 27.7% |
| Profit Distribution Ratio | 0.00% |
| Borrowing Ratio | 0.00% |

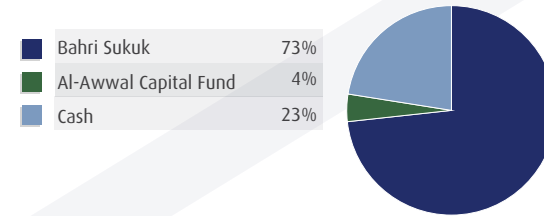
FUND COMMENTARY

The Investor Murabaha Fundis Unit price rose to 11.918296 by end of this quarter yielding a since inception return of 19.18% compared to Fund benchmark (SAR 3-month SAIBOR) return of 11.08% The Investor Murabaha Fund has outperformed the benchmark by 8.1% since inception. Performance of fund has been gradually improving in-line with the rise in interest rates and Money Market rates since September 2015. It is noteworthy that the Saudi interest rates have been rising in parallel with the US interest rates, as the FED moves towards tightening its monetary policy. The Saudi Arabian government continues to issue sovereign debt and continues to put pressure on market liquidity. Thus, Fund Manager's strategy is based on active monitoring of US & Saudi interest rates status, oil prices and global economy outlook.

ASSET ALLOCATION



TOP 5 HOLDINGS

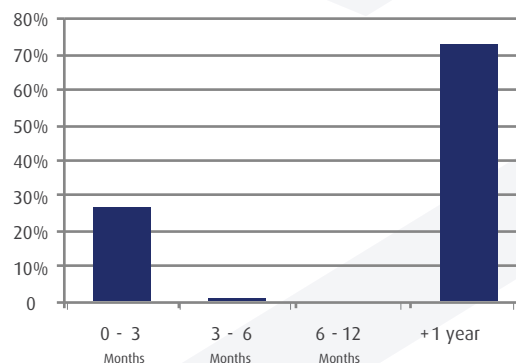


CUMULATIVE RETURNS %

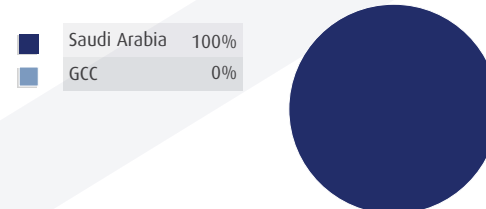
| Particulars | 1 Month | 3 Months | 6 Months | 9 Months | 12 Months |
|-------------|---------|----------|----------|----------|-----------|
| Fund | -0.03% | 0.26% | 0.78% | 1.38% | 1.99% |
| Benchmark | 0.21% | 0.63% | 1.13% | 1.60% | 2.06% |
| Difference | -0.24% | -0.37% | -0.35% | -0.22% | -0.07% |

| Particulars | 3 years | 5 years | Year till Date | Since Inception |
|-------------|---------|---------|----------------|-----------------|
| Fund | 5.98% | 9.06% | 0.78% | 19.18% |
| Benchmark | 5.70% | 7.63% | 1.13% | 11.08% |
| Difference | 0.28% | 1.43% | -0.35% | 8.10% |

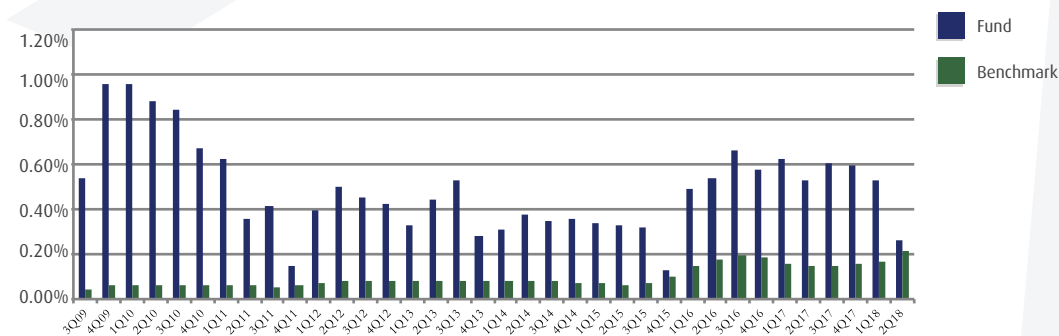
MATURITY PROFILE



GEOGRAPHIC ALLOCATION



FUND VS BENCHMARK PERFORMANCE (QUARTERLY BASIS)



Disclaimer:

The information contained herein is for informational purposes only and should not be construed as an offer to sell/purchase, a solicitation of an offer to buy, or a recommendation for the units of The Investor Mutual Fund. Past performance of the Fund does not indicate the future performance of the Schemes and may not necessarily provide a basis of comparison with other investments. Mutual Funds investments are subject to market risks and there can be no assurance or guarantee that the Schemes objective will be achieved and the NAV of the Schemes may go up or down depending upon the factors and forces affecting the securities market. The report contain statements and statistics, that have been obtained from the source believed to be reliable, however, The Investor for Securities does not guarantee its accuracy or completeness. This document is not for distribution to the general public. It is directed at persons authorized to invest in the Fund and residing in jurisdictions where the Fund is authorized for distribution or where no such authorization is required. The information contained herein should not be altered in any way, transmitted to, copied or distributed, in part or in whole, to any other person or to the media or reproduced in any form, without prior written consent of The Investor For Securities. Authorized by CMA license No. 06047-37